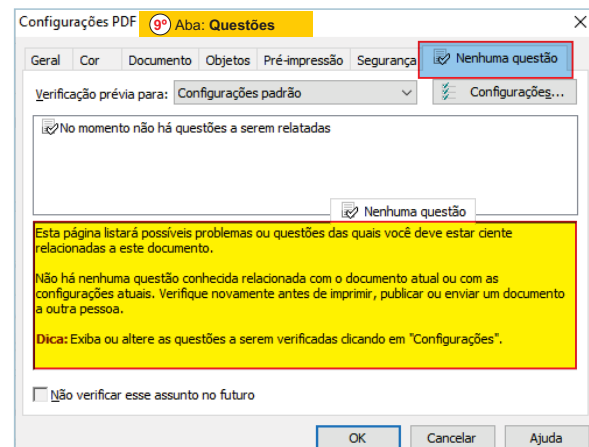
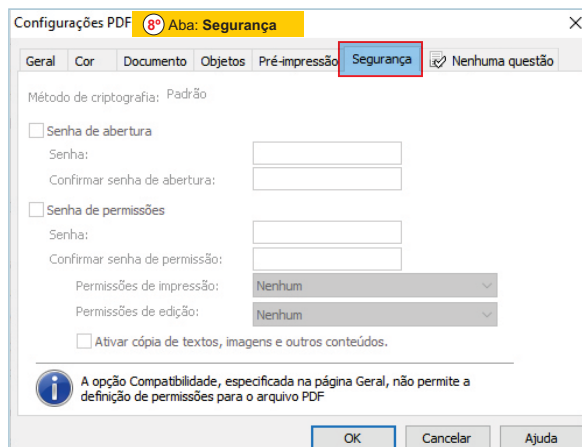
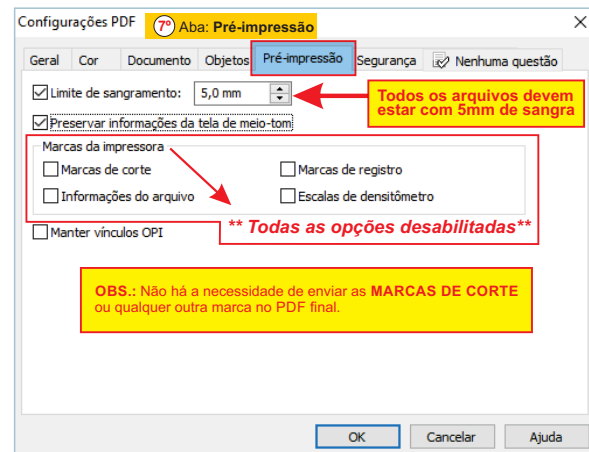
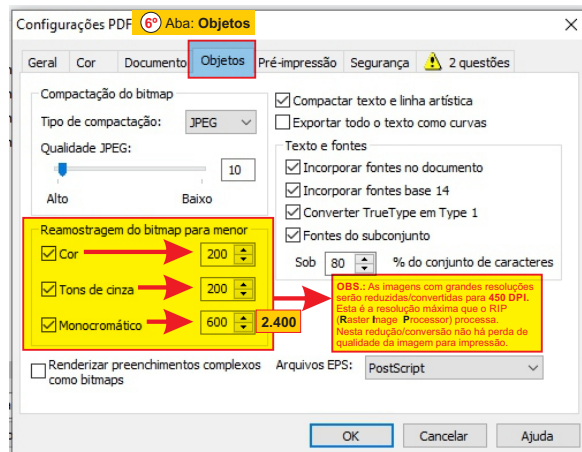
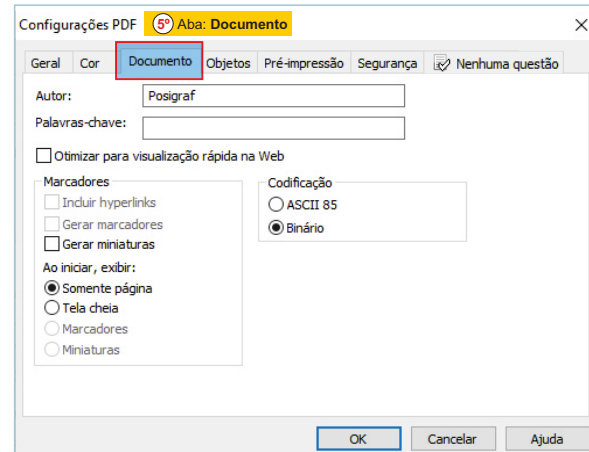
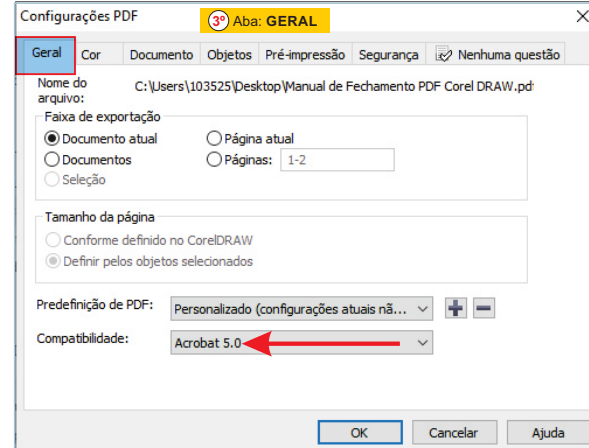
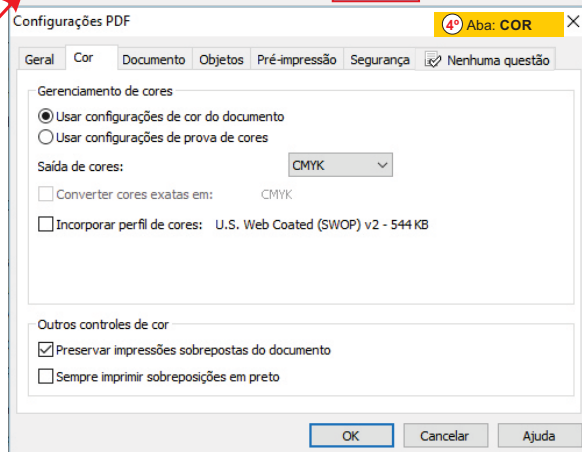
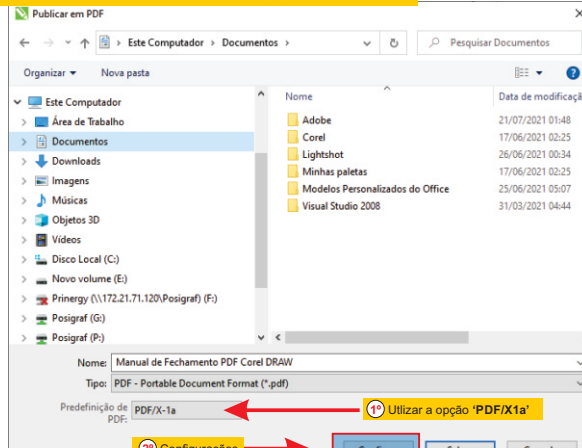
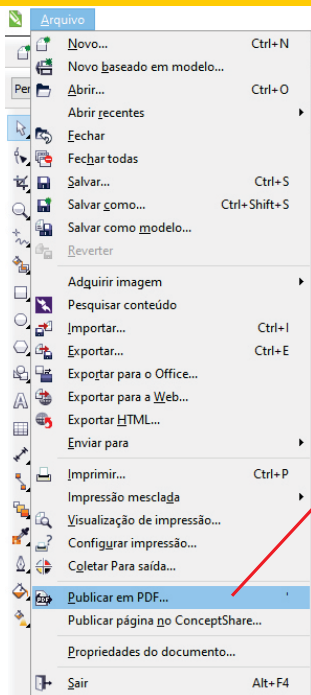
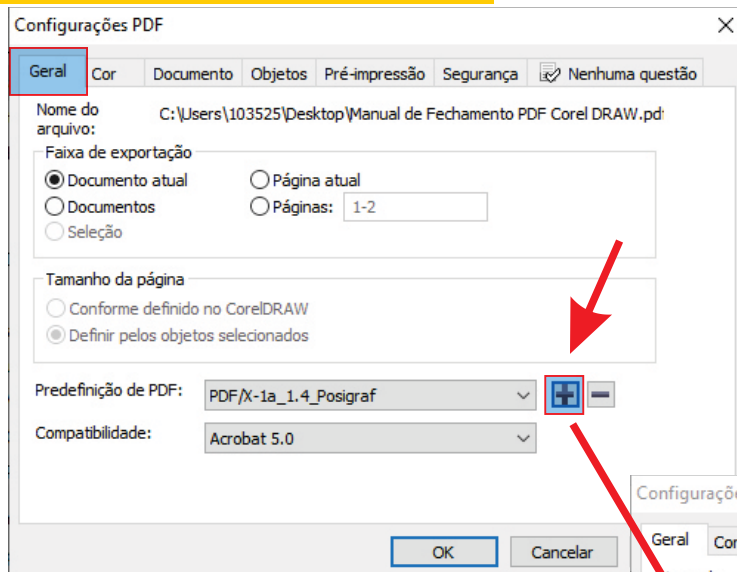


UTILIZAR A OPÇÃO “PUBLICAR EM PDF/X1A”

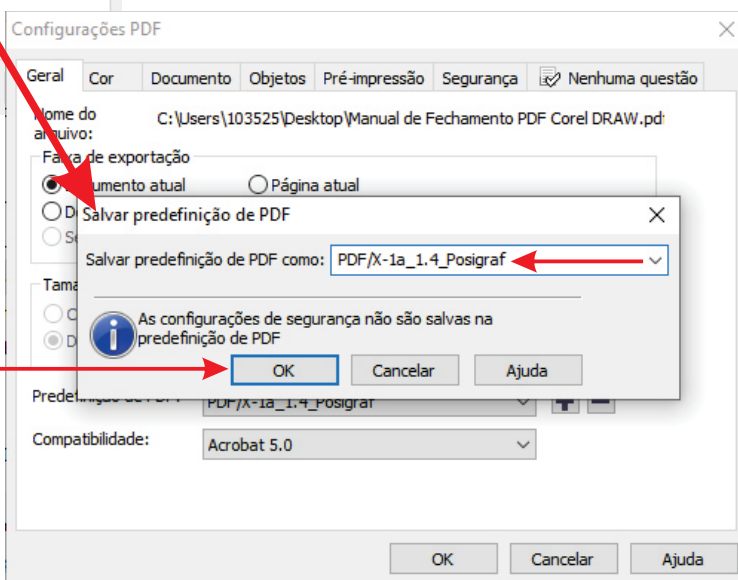


SALVANDO CONFIGURAÇÕES

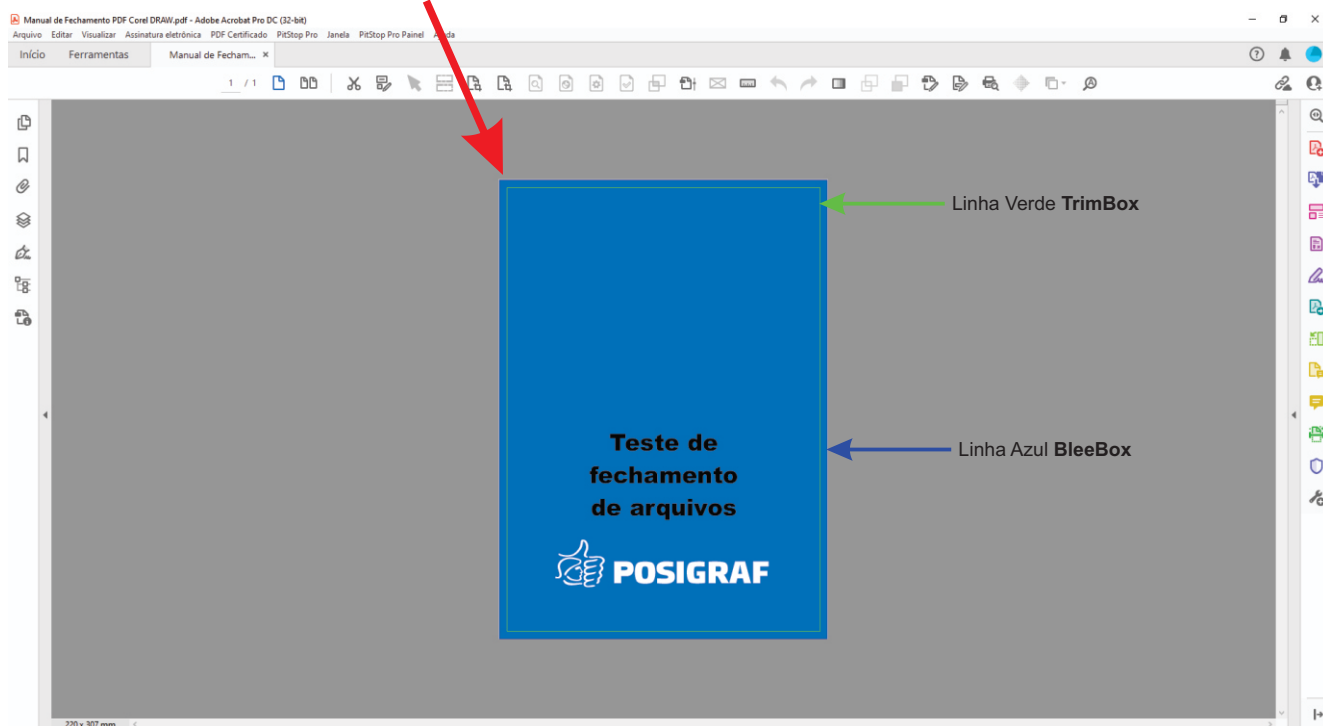


Para salvar todas as configurações basta clicar no **botão +**.

Pronto, assim suas configurações estarão salvas para os próximos trabalhos.

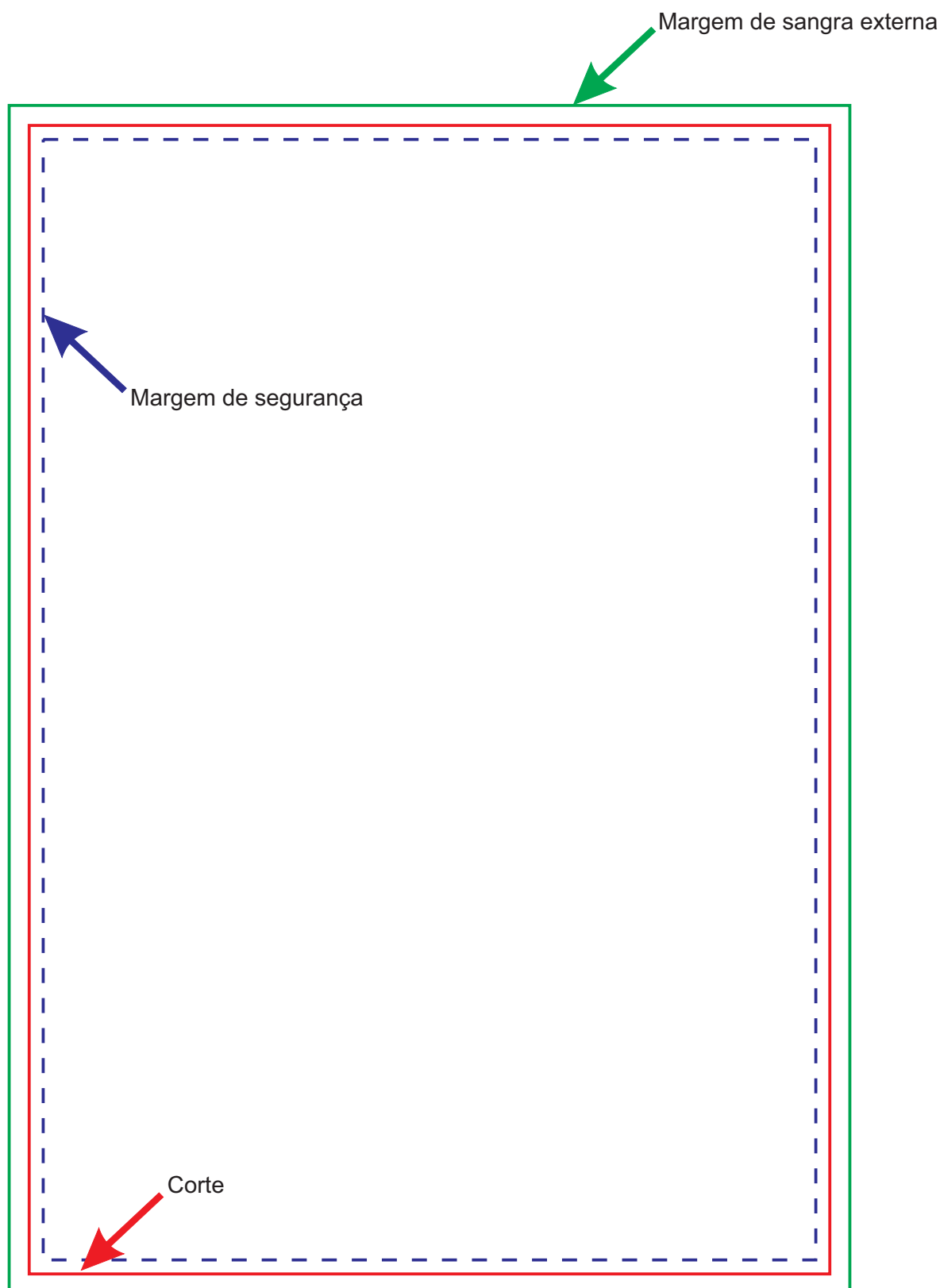


PDF final deverá estar igual



SANGRA DO MATERIAL

O documento enviado para o Bureau deve ter 5mm de sangra para fora da página e 03 mm de margem de segurança.



CONVERTENDO TEXTOS PRETO “COM SEPARAÇÃO NAS 4 CORES” PARA SOMENTE PRETO

Textos, códigos de barras e QR Codes (que forem preto), devem estar apenas no canal do preto. Para visualizar a composição da cor que contém no texto, utilizar a ferramenta Conta Gotas, conforme abaixo:



(exemplo das cores que estão compondo o texto)

Para alterar o canal de preto com separação nas quatro cores, deixando apenas no canal do preto, uma das opções é selecionando a cor primária do texto e solicitando a alteração somente para o canal do preto. No menu “Editar”, selecionar a opção “Localizar e substituir” e clicar na opção “Substituir objetos...”. Nesta opção, será alterado todos os textos e objetos com a cor selecionada para preto.

